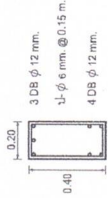
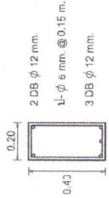


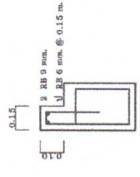
B1



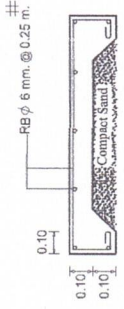
B2



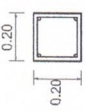
B3



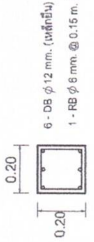
กรณีสำหรับกรณีพิเศษ



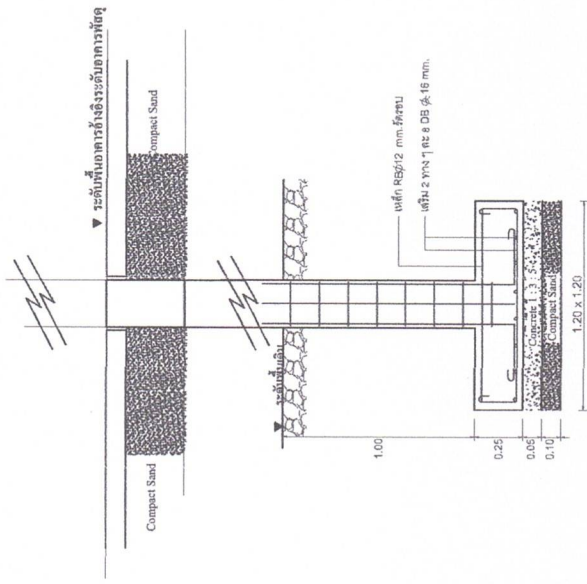
GS (พื้นนอก)



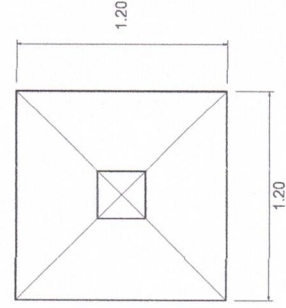
C1 (รับหลังคา)



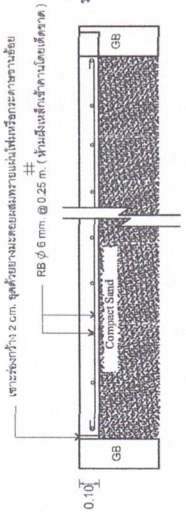
C1 (ต่อม่อ)



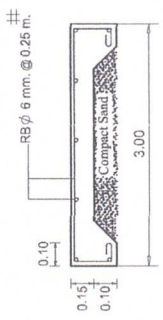
F



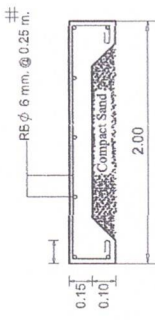
แปลน F



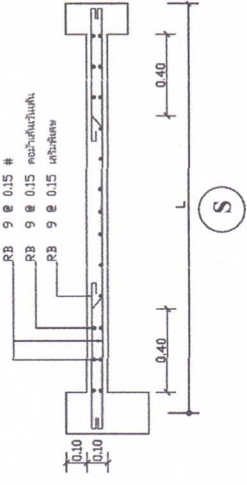
GS (พื้นภายใน)



GS2

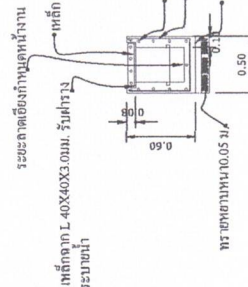


GS1

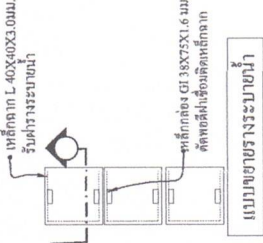


แบบขยายโครงสร้างเหล็ก

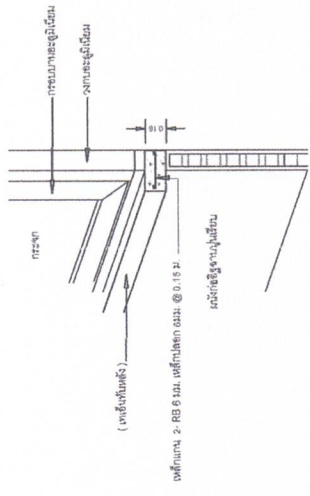
SCALE 1/20



รูปตัดขวางหน้า



แบบขยายหน้า

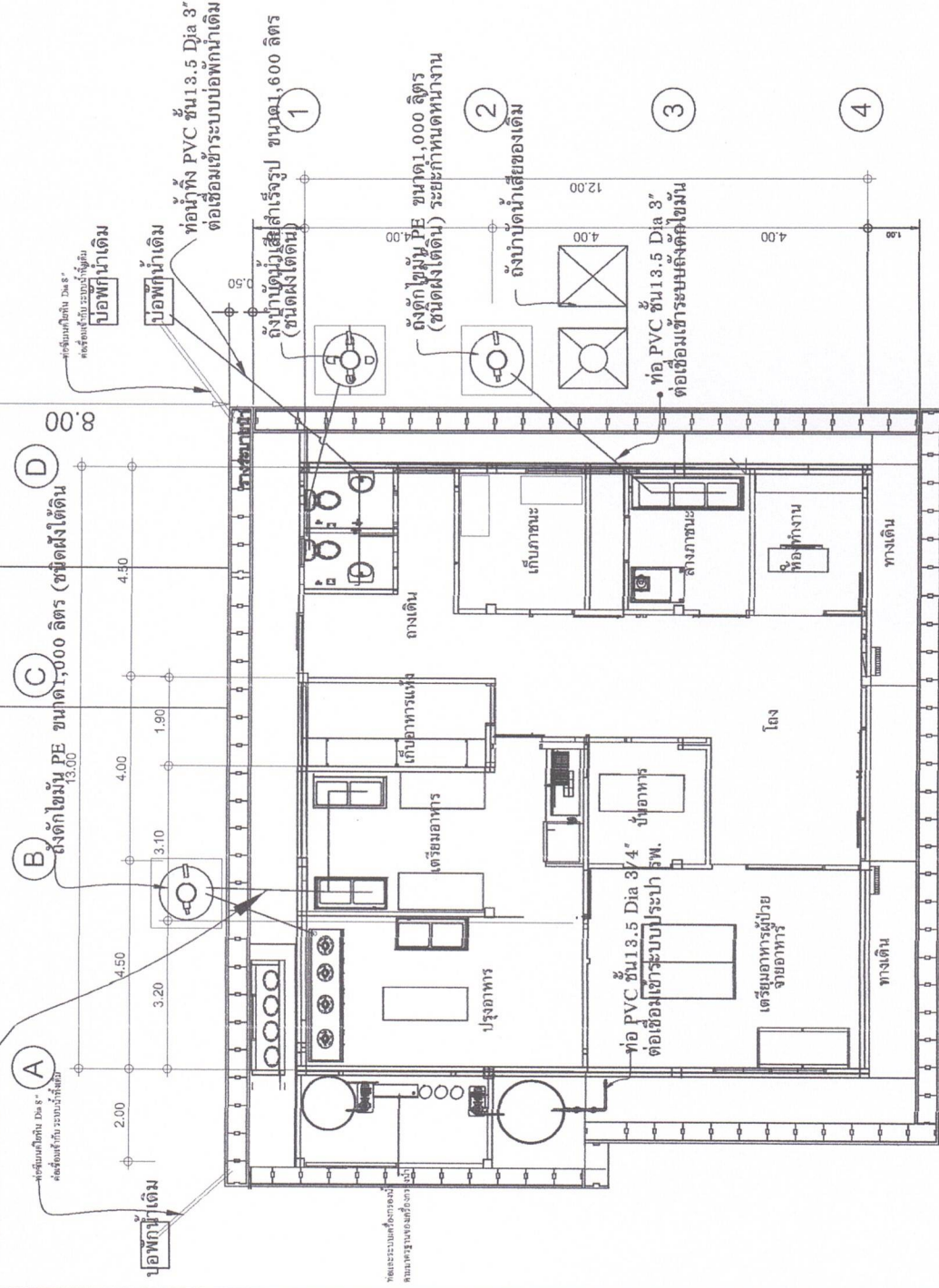


แบบขยายเอ็น คสล. รอบหน้าตั้ง / ประตู

not to scale

ผู้ทรง	โรงพยาบาลพระจอมเกล้าพระนครเหนือ 60 พรรษา	สถานที่	438 ม.6 ตำบลห้วยกระเจา อำเภอห้วยกระเจา จังหวัดกาญจนบุรี	สถาปนิก		แสดงแบบ	แบบขยายโครงสร้างเหล็ก
โครงการ	แบบอาคารโรงครัว โรงอาหาร	เขียนแบบ	นายพรดิน สำเนียงงาม ภย. 51291	วิศวกร	นายพรดิน สำเนียงงาม ภย. 51291	คำนวณ	คำนวณ 2564 S-02
						คำนวณ	คำนวณ 2564 A-29

ท่อน้ำทิ้ง PVC ขนาด 1.5 Dia 3"
ต่อเชื่อมเข้าระบบถังไขมัน



แบบแปลน ระบบประปา ท่อน้ำทิ้ง

สัญลักษณ์	ความหมาย
—CW—	ท่อน้ำดี ท่อ PVC ϕ 3/4" ขึ้น 13.5 (COLD WATER PIPE)
—W—	ท่อน้ำทิ้ง (WASTE PIPE) ท่อ PVC ϕ 3" ขึ้น 13.5 (เสียลาด 1 : 200)
—RL—	ท่อน้ำฝน (RAIN PIPE) เสียลาด 1 : 50
—S—	ท่อน้ำในดิน (SOIL PIPE) เสียลาด 1 : 100 ท่อ PVC ϕ 4" ขึ้น 13.5
—V—	ท่ออากาศ (VENT PIPE) ϕ 11/2"
—	ท่อระบายน้ำกระเบื้องไปจนถึงไม้ดิน เสียลาด 1 : 200
—	รางระบายน้ำมีฝาตะแกรง คลด เบ็ดมือ เสียลาด 1 : 200
	มิเตอร์ (WATER METER)
	วาล์วลอย (FLOAT VALVE)
	ข้อต่อสายอ่อน (FLEXIBLE CONNECTION)
	เกทวาล์ว (GATE VALVE)
	เช็ควาล์ว (CHECK VALVE)
	ก๊อกน้ำ (HOSE BIBB)
	ข้อง 45 องศา (ELBOW -45 DEG.)
	ข้อง 90 องศา (ELBOW -90 DEG.)
	ข้อต่อตัวที (TEE)
	ข้อต่อสามทางตัววาย (Y OR WYE)
	ข้องหงายขึ้น (ELBOW - TURNED UP)
	ข้องหงายลง (ELBOW - TURNED DOWN)
	ข้อต่อตัวทีต่อขึ้น (T - OUTLET UP)
	ข้อต่อตัวทีต่อลง (T - OUTLET DOWN)
	ข้องต่อตัวข้าง ต่อขึ้น (ELBOW WITH SIDE INLET-OUTLET UP)
	ข้องต่อตัวข้าง ต่อลง (ELBOW WITH SIDE INLET-OUTLET DOWN)
	ช่องระบายน้ำฝน
	ช่องระบายน้ำทิ้งที่พื้น
	ถังเก็บน้ำใต้ดิน
	ถังบำบัดสิ่งปฏิกูล ชนิดไม่มีอากาศ
	ปล่องทำน้ำทิ้ง
	ปล่องระบาย โชน้ำ ก่อนระบายน้ำลงสู่ทางระบายน้ำทิ้งภายนอก

หมายความว่า ถึงขั้นนี้แล้ว จิตที่ตั้งมั่น และระบบที่กำหนดหน้าที่งานตามเหมาะสม

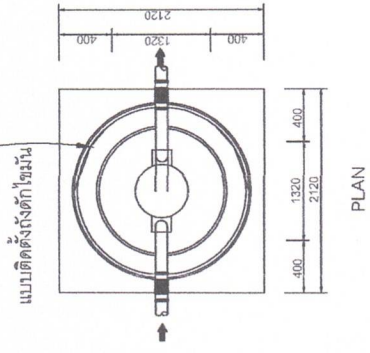
ข้อต่อ และข้องอ งัดก้นมาใหม่บ่อยที่สุด

ผู้ส่ง	โรงพยาบาลวชิระพยาบาลพระเกียรติ 80 พรรษา	สถานที่	439 ม.6 ตำบลวชิระเกษ อำเภอสหัสขันธ์ จังหวัดกาฬสินธุ์	สถานฝึก		แสดงแบบ	แบบแปลนระบบราคา แบบแปลนระบบน้ำทิ้ง
โครงการ	แบบอาคารโรงครัว โรงอาหาร	เขียนแบบ	นายสรคิน สำนะงาม ภย. 51291	วิศวกร	นายสรคิน สำนะงาม ภย. 51291	นายอชชัย บุญประเสริฐ วันที่ ๑๓/๑๒/๖๐	จำนวนแผ่น มกราคม 2564 E-02 A-29

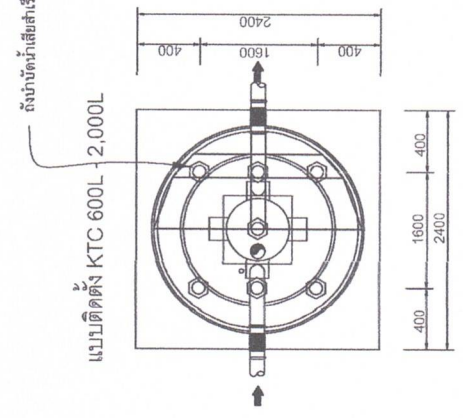
ถังเก็บน้ำ PE ขนาด 1,000 ลิตร (ชนิดฝังดิน)

ถังเก็บน้ำเสี้น้ำรูป ขนาด 1,600 ลิตร (ชนิดฝังดิน)

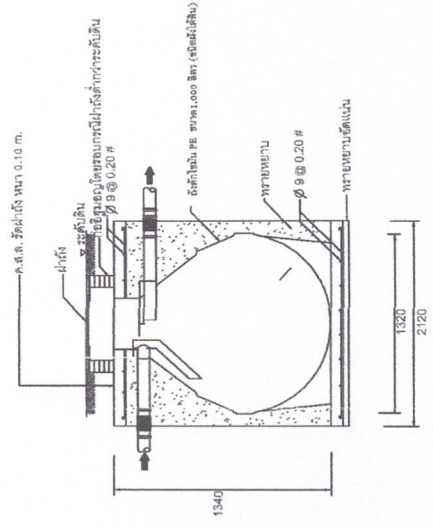
แบบติดตั้ง KTC 600L - 2,000L



PLAN

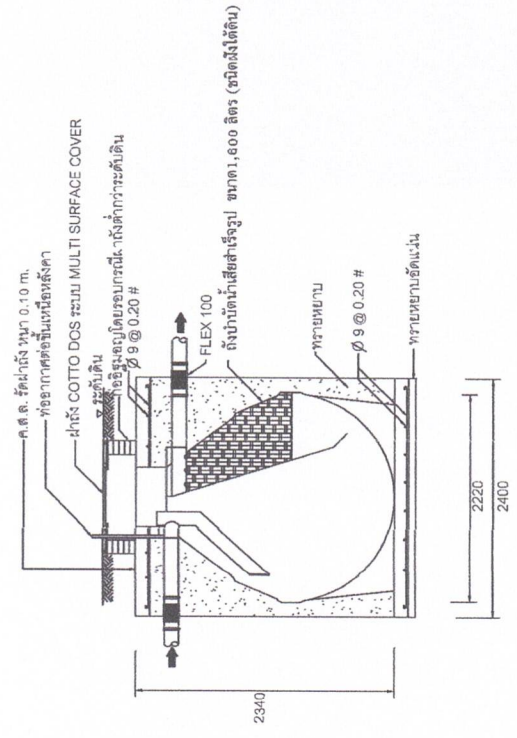


PLAN



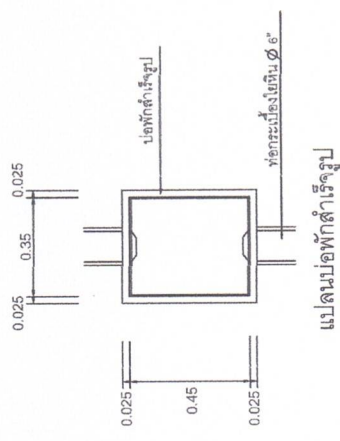
SECTION

แบบขยายถังตกใจน้ำ

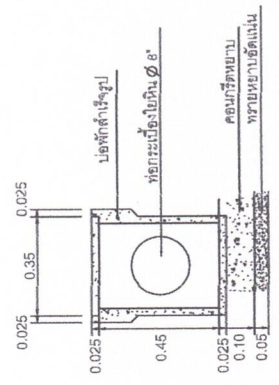


SECTION

แบบขยายถังเก็บน้ำเสี้น้ำ



แบบติดตั้งถังตกใจน้ำ



รูปตัดปอกถังตกใจน้ำ
ในกรณีที่ต้องทำปอกถังตกใจน้ำเพิ่ม


ผู้จ้าง	โรงพยาบาลพระจอมเกล้าพระนครเหนือ 80 พรรษา	สถานที่	439 ม.6 ตำบลห้วยกระเจา อำเภอห้วยกระเจา จังหวัดกาญจนบุรี	สถานี	สถานี	แสดงแบบ	แบบขยายถังเก็บน้ำเสี้น้ำ ถังตกใจน้ำ
โครงการ	แบบอาคารโรงครัว โรงอาหาร	เขียนแบบ	นายสรติน สำเนียงงาม ภย. 51251	วิศวกร	นายสรติน สำเนียงงาม ภย. 51291	นักเขียน	นายสรติน สำเนียงงาม ภย. 51291
						แผ่นที่	แผ่นที่ E-03
						จำนวนแผ่น	จำนวนแผ่น A-29

ข้อกำหนดทั่วไป

- ขนาดครุภัณฑ์ที่แสดงในแบบเป็นขนาดโดยประมาณ ให้วัดขนาดจากสถานที่จริง ผู้รับจ้างต้องรับผิดชอบในการติดตั้ง ให้เจ้าหน้าที่ได้ตามเจตนารมณ์ของการใช้งาน หากมีข้อขัดแย้งใดๆ ทั้งนี้ให้อยู่ในดุลพินิจของคณะกรรมการก่อสร้างหรือผู้ควบคุมงาน
 - ผู้รับจ้างต้องปฏิบัติตามแสดงรายละเอียดของวัสดุของครุภัณฑ์แต่ละรายการจำนวนชุด ให้มีความเห็นชอบของคณะกรรมการก่อสร้างหรือผู้ควบคุมงานก่อนดำเนินการติดตั้ง
 - การติดตั้งครุภัณฑ์เข้ากับระบบต่างๆที่เตรียมไว้ให้ (สุขาภิบาล ไฟฟ้า แก๊ส และอื่นๆ) ให้ใช้งานได้
- รายละเอียดการประกอบครุภัณฑ์สเตนเลสตีล
- พื้นไม้และปีกกันกระเซ็น จะต้องมีความหนาเท่ากัน และต่อเนื่องเป็นชิ้นเดียวกัน ส่วนมุมหรือรอบพื้น ฝั่งชนกัน ต้อง โส้มนมรัศมีเท่ากัน เชื่อมและขัดแต่งให้เรียบร้อย
 - อ่างล้าง ต้องเป็นสเตนเลสตีลที่มีความหนาและชนิดเดียวกับพื้นโต๊ะ นุ่มดัดขึ้นข้างและพื้นของอ่างต้อง โส้มนมรัศมีเท่ากัน โดยไม่มีรอยรั่ว เชื่อมและขัดแต่งให้เป็นเนื้อเดียวกันติดตะตืออย่างชนิดโอค โดยต้องติดตะตืออย่างอยู่ในระดับเดียวกันหรือต่ำกว่าตะตืออย่างเล็กน้อยให้เรียบร้อย
 - ตัวตู้ ให้ใช้สเตนเลสตีลแผ่นหนา ๑ มม. ด้านข้างเป็น โครงตั้งของตู้ ในแผ่นเดียวกัน โดยด้านหน้าข้างกลาง (เสาเอ็น) หากจำเป็นต้องเสริมให้ความแข็งแรง โดยดัดและรันของทุกรันต้องพับให้เท่ากันที่มีความหนาและชนิดเดียวกับพื้นโต๊ะ นุ่มดัดขึ้นข้างและพื้นของอ่างต้อง โส้มนมรัศมีเท่ากัน โดยไม่มีรอยรั่ว เชื่อมและขัดแต่งให้เป็นเนื้อเดียวกันติดตะตืออย่างชนิดโอค โดยต้องติดตะตืออย่างอยู่ในระดับเดียวกันหรือต่ำกว่าตะตืออย่างเล็กน้อยให้เรียบร้อย
 - บานประตู ทำเป็นรูปกระเปาะเป็นสันมีความหนา พื้นเป็นปีกเข้าด้านในประกอบด้วยสเตนเลสตีล ๒ ไร่ ประตูบานเปิด ติดบานพับสเตนเลสตีลชนิดยาวตลอดบาน มือจับแบบพับเป็นรางในตัว (Trim-Clip) ประตูบานเลื่อน ใช้รางเลื่อนสเตนเลสตีล พร้อมลูกบิด โทยะ Dia 1 มม.และติดมือจับสเตนเลสตีลฝังเรียบในบาน
 - การติดตั้งฯ ให้สวมขาที่ยึดบนสเตนเลสตีลกับครอบขา ก่อน แก้วยึดกับโครงพื้นโต๊ะ รัดขาที่ต่อสเตนเลสตีลยึดขาตามนอน ต้องเชื่อมต่อให้เต็มและขัดแต่งให้เป็นเนื้อเดียวกันกับท่อฯ

รายละเอียดวัสดุและโครงสร้างการประกอบครุภัณฑ์สเตนเลสตีล

- ครุภัณฑ์ที่ทำด้วยสเตนเลสตีล ชนิด 304 ความหนาตามที่กำหนดดังนี้
 - 1.1 พื้นหน้าโต๊ะ อ่างน้ำ และปีกกันกระเซ็น ด้านหน้าและด้านหลังให้ใช้สเตนเลสตีลหนา 1.5 มม. (เบอร์ 6) รวมทั้งโครงทั้งหมดด้วย
 - 1.2 คนตู้ธรรมดา พนักตู้ที่ภายนอกภายใน ชั้นเรียบ บานประตูตู้ ให้ใช้สเตนเลสตีลหนา 1.0 มม. (เบอร์ 20)
 - 1.3 ชั้นตู้ หน้าลิ้นชัก อ่างล้างของเคาน์เตอร์อาหาร อ่างเป็นของเคาน์เตอร์ติด-ผลไม้ใช้สเตนเลสตีลหนา 1.2 มม. (เบอร์ 18)
 - ตะตืออ่าง
 - 2.1 โต๊ะหรืออ่างล้าง ตะตืออ่างเป็นทองเหลืองนิกเกิ้ลภายใน ชนิดใช้กันไคเปิดก้นน้ำพร้อมสเตนเลสตีลกรุปิดบน เพื่อกรองเศษอาหาร พร้อมท่อไคเดิน ท้น ไคก้นน้ำยื่นออกมาจากตัวตะตืออ่างด้านหน้าได้อ่างน้ำ ทางออกของน้ำขนาด ๑2"
 - 2.2 ตู้หรืออ่างล้าง ตะตือทองเหลืองชนิดปั๊มกดขนาดทางออกน้ำขนาด ๑2"
 - 2.3 การติดตั้งท่อไคทั้งจากตะตืออ่างต้องให้ต้องใช้ช่องยอเหล็กตัว พี ดักกลิ่นขนาด ๑2" Z P-Trap) ก่อนบรรจบปลายท่อไคกับท่อน้ำทิ้งของระบบสุขาภิบาล 1 อ่างต่อ 1 ช่องท่อจุด
 - ขาต่อกลม สเตนเลสตีลหนา ๑ 1/2" หนาไม่ต่ำกว่า 1.2 มม
 - ท่อยึดฯ สเตนเลสตีลหนา ๑ 1" ความยาวของท่อ ไม่ต่ำกว่า 1.2 มม
 - ครอบขายึดฯท่อไคพื้นโต๊ะ
- เป็นโลกสเตนเลสตีลปลายบนบานออกยึดรับหน้าโต๊ะปลายสอดรับเข้ารวมกับท่อขนาด ๑ 1/2" ได้อัด ขึ้นด้วยมือคให้แน่นแข็งแรง

เจ้าของ	โรงพยาบาลหัวกระเจาเฉลิมพระเกียรติ 80 พรรษา	สถานที่	439 ม.6 ตำบลหัวกระเจา อำเภอหัวกระเจา จังหวัดกาญจนบุรี	สถาปนิก		ข้อกำหนดทั่วไป	ข้อกำหนดทั่วไป
โครงการ	แบบอาคาร โรงครัว โรงอาหาร	เขียนแบบ	นายสรติน สำเนียงงาม ภย.51291	วิศวกร		แนบที่ E-04	จำนวนแผ่น A-29

นายสรติน สำเนียงงาม ภย.51291 บัญชีวิชาชีพ

สย.12749

