



สำนักงานสาธารณสุข
จังหวัดกาญจนบุรี

แผนอาคาร

อาคารหลังที่ 2 ชั้น

ส่วนงานที่เกี่ยวข้อง

สำนักงานสาธารณสุขจังหวัดกาญจนบุรี

ตรวจสอบโดย

นายแพทย์หญิง นฤประสิทธิ์
นายช่างโยธาชำนาญงาน

วิศวกร

[Signature]

นายแพทย์ นฤประสิทธิ์
สย.12749

เขียนแบบ

[Signature]

นายธีรศักดิ์ เติมแสง
นายช่างโยธา

แปลนแบบ

แปลนโครงสร้างหลังคาชั้นที่ 2

แบบแปลน

สจ.จ.ภ.จ.04/2566

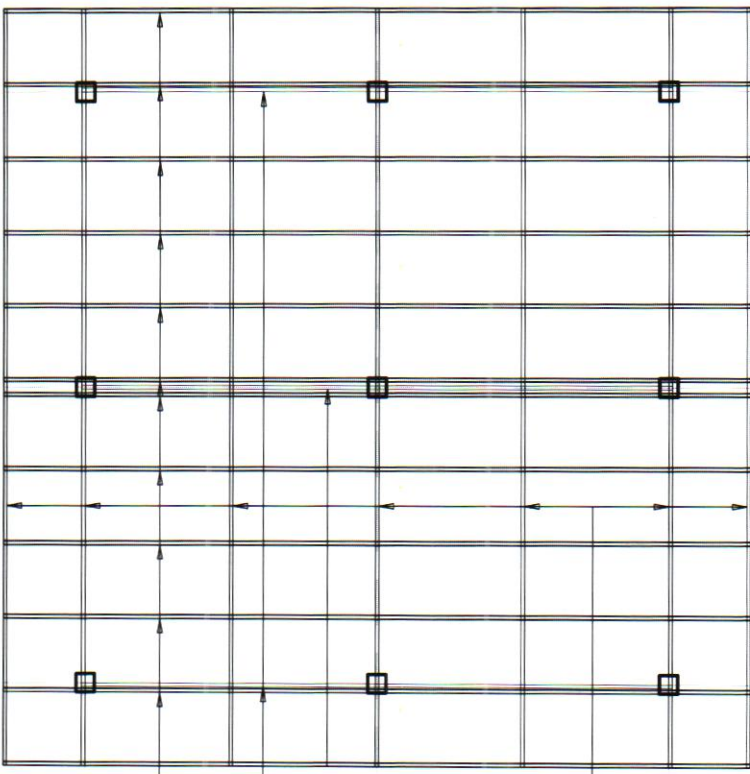
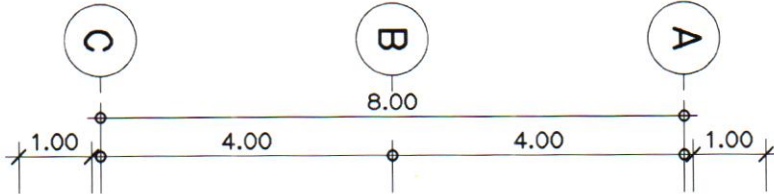
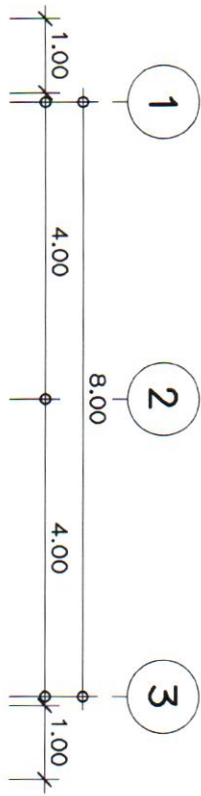
แบบที่ S-05

จำนวน 18/24

แก้ไขแบบ

วันที่ 23/03/2566

นายช่างโยธาชำนาญงาน
ทำแบบแปลน



พื้นที่หลังคา 100x50x3.23ม.

อกไก่หลังคา 100x50x3.23ม.

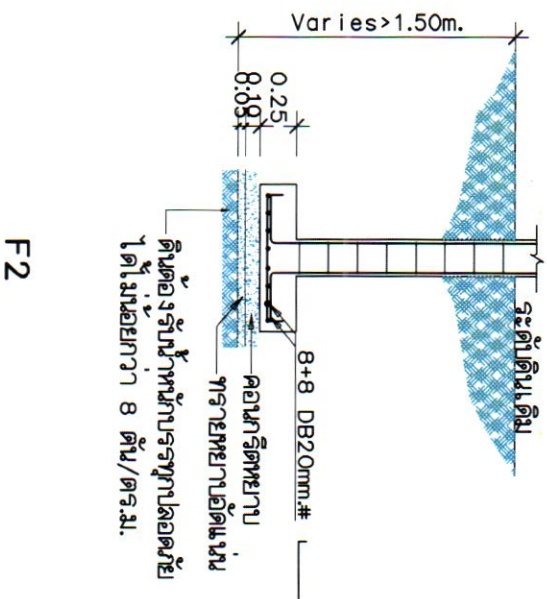
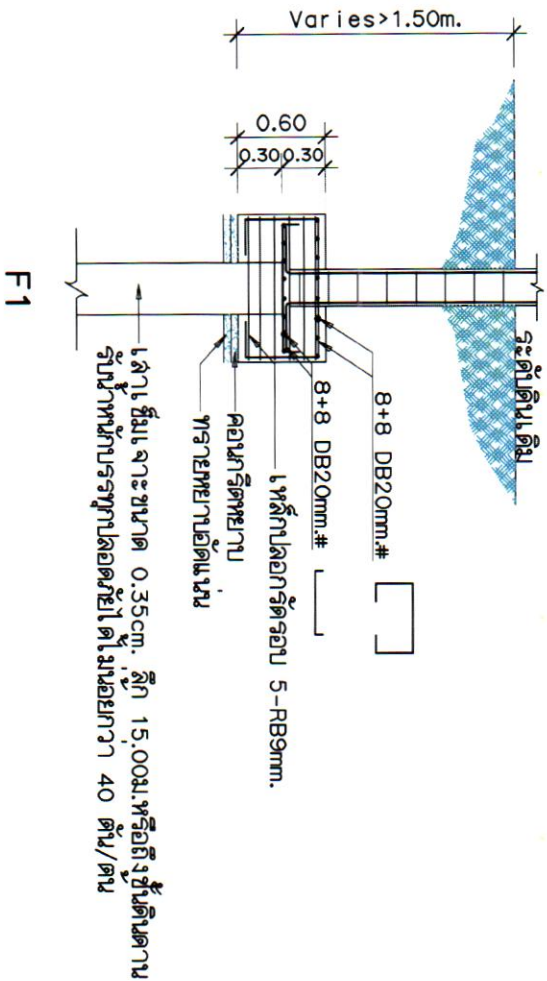
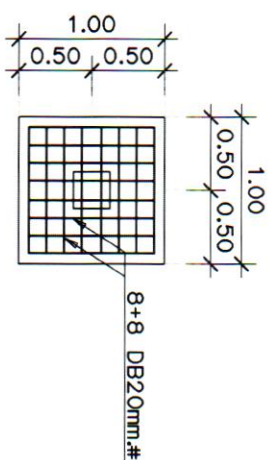
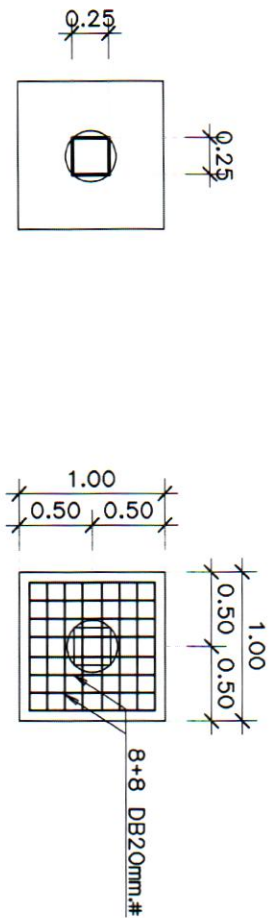
อะไหล่หลังคา 100x50x3.23ม.

แปลนหลังคา 75x38x2.33ม. @1.00ม.

แปลนโครงสร้างหลังคาชั้นที่ 2

มาตรฐาน

1:100



แบบขยายฐานราก มาตราส่วน 1:50



สำนักงานสาธารณสุขจังหวัดกาญจนบุรี

แบบอาคาร

อาคารพักคน 2 ชั้น

สถานที่ก่อสร้าง

สำนักงานสาธารณสุขจังหวัดกาญจนบุรี

ตรวจสอบโดย

นายอรรถชัย นฤประสิทธิ์
นายอรรถชัย นฤประสิทธิ์

ผู้ตรวจการ

นายอรรถชัย นฤประสิทธิ์
นายอรรถชัย นฤประสิทธิ์

นายอรรถชัย นฤประสิทธิ์
นายอรรถชัย นฤประสิทธิ์

นายอรรถชัย นฤประสิทธิ์
นายอรรถชัย นฤประสิทธิ์

นายอรรถชัย นฤประสิทธิ์
นายอรรถชัย นฤประสิทธิ์

นายอรรถชัย นฤประสิทธิ์
นายอรรถชัย นฤประสิทธิ์

นายอรรถชัย นฤประสิทธิ์
นายอรรถชัย นฤประสิทธิ์

นายอรรถชัย นฤประสิทธิ์
นายอรรถชัย นฤประสิทธิ์

นายอรรถชัย นฤประสิทธิ์
นายอรรถชัย นฤประสิทธิ์

นายอรรถชัย นฤประสิทธิ์
นายอรรถชัย นฤประสิทธิ์

นายอรรถชัย นฤประสิทธิ์
นายอรรถชัย นฤประสิทธิ์

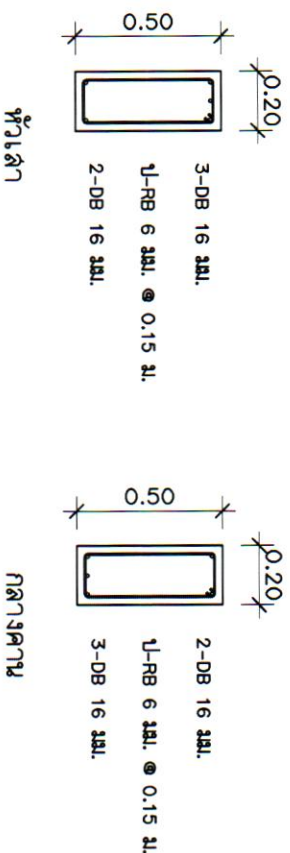
ตารางเสา

ระดับ	เสา	C1	C2
อะไหล่			
พื้นที่หน้าตัด 1/2		8-DB 16 2RB 6 @ 0.15	
พื้นที่หน้าตัด 1			
ฐานราก			
		8-DB 16 2RB 6 @ 0.15	8-DB 16 2RB 6 @ 0.15

แบบขยายเสา C1

มาตรฐาน

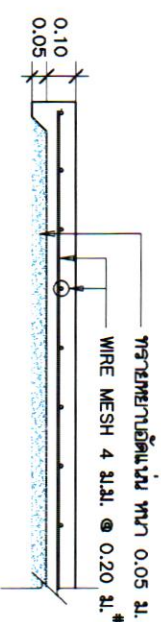
1:25



แบบขยายคาน B1

มาตรฐาน

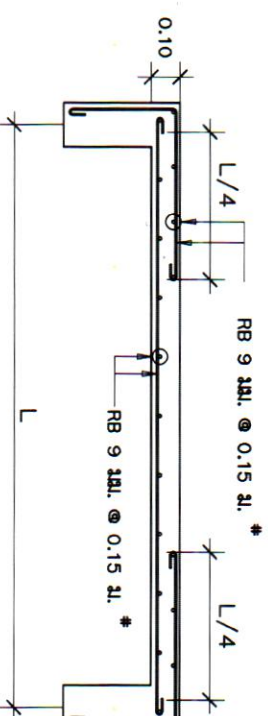
1:25



แบบขยายพื้น GS

มาตรฐาน

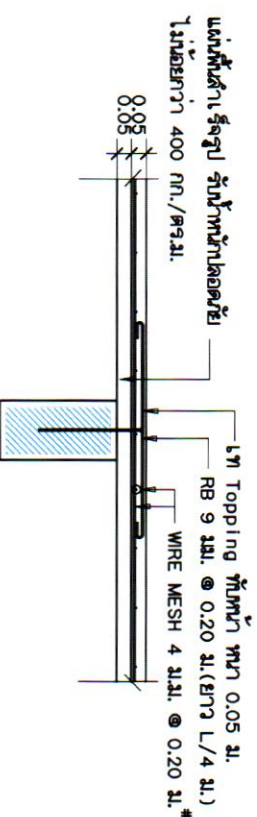
1:25



แบบขยายพื้น S1

มาตรฐาน

1:25



แบบขยายพื้น PS

มาตรฐาน

1:25



สำนักงานสาธารณสุขจังหวัดกาญจนบุรี

แผนอาคาร

อาคารหลัง 2 ชั้น

สำนักงานสาธารณสุขจังหวัดกาญจนบุรี

สำนักงานสาธารณสุขจังหวัดกาญจนบุรี

โครงการ

นายแพทย์สาธารณสุขจังหวัดกาญจนบุรี

นายแพทย์สาธารณสุขจังหวัดกาญจนบุรี

วิศวกร

นายแพทย์สาธารณสุขจังหวัดกาญจนบุรี

นายแพทย์สาธารณสุขจังหวัดกาญจนบุรี

นายแพทย์สาธารณสุขจังหวัดกาญจนบุรี

นายแพทย์สาธารณสุขจังหวัดกาญจนบุรี

นายแพทย์สาธารณสุขจังหวัดกาญจนบุรี

นายแพทย์สาธารณสุขจังหวัดกาญจนบุรี

นายแพทย์สาธารณสุขจังหวัดกาญจนบุรี

นายแพทย์สาธารณสุขจังหวัดกาญจนบุรี

นายแพทย์สาธารณสุขจังหวัดกาญจนบุรี

นายแพทย์สาธารณสุขจังหวัดกาญจนบุรี

นายแพทย์สาธารณสุขจังหวัดกาญจนบุรี

นายแพทย์สาธารณสุขจังหวัดกาญจนบุรี



ข้อ 2 ข้าม

สำนักงานอัยการ

สำนักงานคณะกรรมการอาหารและยา

အရှေ့အနောက်

សង្គមស្ថាប័ន ក្នុងសង្គម

കുലദീപം

นายอิทธิพล บุญประเสริฐ
สย.12749

6 2 3 7 9

นายอิศร์ศักดิ์ เต็มแสง
นายช่างโยธา

๔๙. ทนุลาภ

แบบฉบับชีวิต

សំណុំរឿង.០៤/២៥៦៦

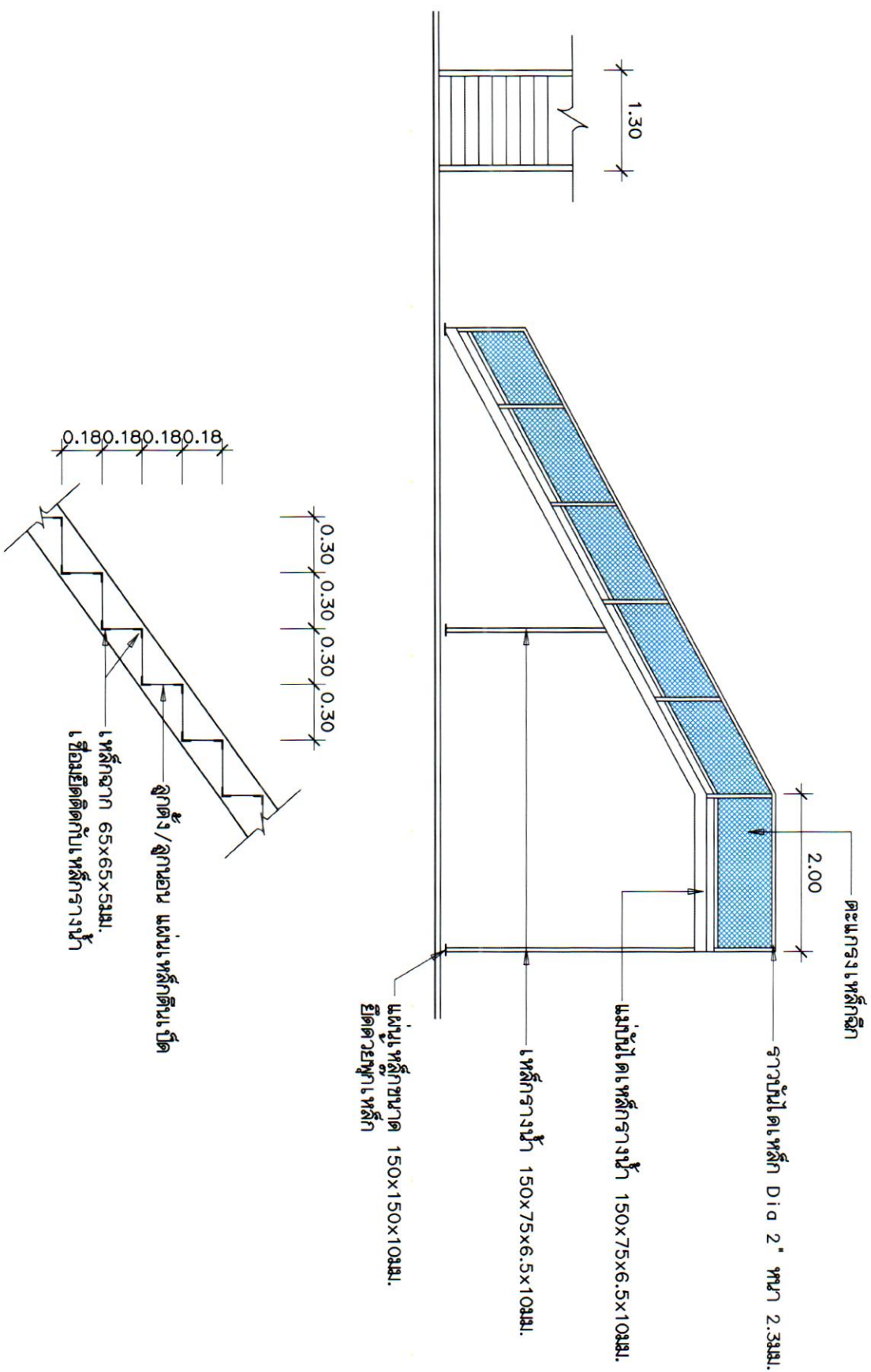
S-08

21/24

66762679

23/03/2566

การวิจัยนี้มีวัตถุประสงค์เพื่อศึกษาและเปรียบเทียบ
การใช้โปรแกรมคอมพิวเตอร์ในการจัดการเรียนการสอน



๑๒. การจัดการเรียนการสอน

၂၆၂၆၂၆၂၆

1:75

รายละเอียดประกอบแบบไฟฟ้า

1. ให้ติดตั้งและเดินสายระบบไฟฟ้าระบบแสงสว่าง ตามแบบไฟฟ้า กรณีที่ต้องการเดินท่อร้อยสายผ่านคาน ฝ้า หรือโครงสร้าง จะต้องตัดเตรียมฝัง SLEEVE ไว้ให้เรียบร้อย
2. การติดตั้งดวงโคมให้ติดตั้งตามแบบและติดตั้งในผนังไฟฟ้า ในกรณีที่ต้องการเดินท่อน้ำ ไฟตามจะต้องตัดเจาะโคมไฟให้พอดีกับดวงโคม หรือต้องเพิ่มโครงสร้างเพื่อความแข็งแรงและความเหมาะสม
3. อุปกรณ์สายวิชี , ปลั๊ก ใช้ชนิดบล็อกเหล็กฝังในผนัง ฝาครอบพลาสติก
4. งานไฟฟ้าเดินสายร้อยท่อ PVC. สีเหลืองฝังในผนัง / บนฝ้าเพดาน
5. ให้ผู้รับจ้างต่อเชื่อมเมนไฟฟ้าจาก LOAD CENTER ของอาคารตามรายละเอียดการเป็นผู้นำหมด โดยค่าใช้จ่าย เป็นของผู้รับจ้างทั้งหมด
6. อุปกรณ์ไฟฟ้าและสายไฟฟ้า ให้ใช้ของที่มีมาตรฐานผลิตภัณฑ์อุตสาหกรรม และการติดตั้งให้เป็นไปตามมาตรฐานการไฟฟ้า

สัญลักษณ์ระบบไฟฟ้า

รายละเอียด

ขนาดสายไฟภายในอาคาร/ภายนอกอาคาร/สายเมน

	โคมไฟ 120x30 cm LED T8 สะท้อนแสงอุณหภูมิเย็น	-	สายวงจรแสงสว่าง ใช้สาย THW 1.5 sqmm.
	ขนาดหลอด 2-20 W ฝังฝ้า	-	สายและตัวรับ ใช้สาย THW 2.5 sqmm.
	โคมไฟ 120x30 cm LED T8 สะท้อนแสงอุณหภูมิเย็น	-	สายเข้า LOAD CENTER ใช้สาย THW 10 sqmm.
	ขนาดหลอด 2-20 W ติดเพดาน	-	สายกราวด์ ใช้สาย THW 10 sqmm.
	โคมไฟ LED T8 ขนาดหลอด 1x9w. ติดลอย		
	โคมไฟ LED T8 ขนาดหลอด 1x9w. ติดลอย		
⑤	สวิทช์เปิด-ปิด แบบฝังผนัง สูง 1.20 เมตร		
	ตัวรับไฟฟ้าชนิดกราวด์คู่ แบบฝังผนัง สูง 1.20 เมตร		
	แผงควบคุมไฟฟ้า		
	ไฟฉุกเฉิน		
	สายไฟฟ้าเดินร้อยในท่อร้อยสาย		

รายการประกอบแบบไฟฟ้า / สัญลักษณ์ระบบไฟฟ้า

มาตรฐาน

1:100



สำนักงานสาธารณสุขจังหวัดภูเก็ต

แบบอาคาร

อาคารพัสดุ 2 ชั้น

สถานที่ก่อสร้าง

สำนักงานสาธารณสุขจังหวัดภูเก็ต

ตรวจสอบ

นายแพทย์หญิง นฤพรสิทธิ์
นายแพทย์หญิง นฤพรสิทธิ์

วิศวกร

นายแพทย์ นฤพรสิทธิ์
สย.12749

เขียนแบบ

นายแพทย์ นฤพรสิทธิ์
นายแพทย์ นฤพรสิทธิ์

แปลแบบ

รายการประกอบแบบไฟฟ้า
สัญลักษณ์ระบบไฟฟ้า

แบบแปลน

สย.กจ.04/2566

แบบแปลน EE-01

จำนวน 22/24

แก้ไข

วันที่ 23/03/2566

นายแพทย์ นฤพรสิทธิ์
นายแพทย์ นฤพรสิทธิ์



สำนักงานสาธารณสุข
จังหวัดกาญจนบุรี

แผนอาคาร

อาคารหลัง 2 ชั้น

สถานที่ก่อสร้าง

สำนักงานสาธารณสุขจังหวัดกาญจนบุรี

ตรวจสอบโดย

[Signature]

นายแพทย์พงษ์ นฤประสิทธิ์
นายช่างโยธาชำนาญงาน

วิศวกร

[Signature]

นายแพทย์ชัย นฤประสิทธิ์
สสจ.12749

เขียนแบบ

[Signature]

นายแพทย์ศักดิ์ เติมแสง
นายช่างโยธา

แปลนแบบ

แปลนไฟฟ้าชั้นที่ 1

แบบเลขที่

สสจ.กจ.04/2566

แผนที่

EE-02

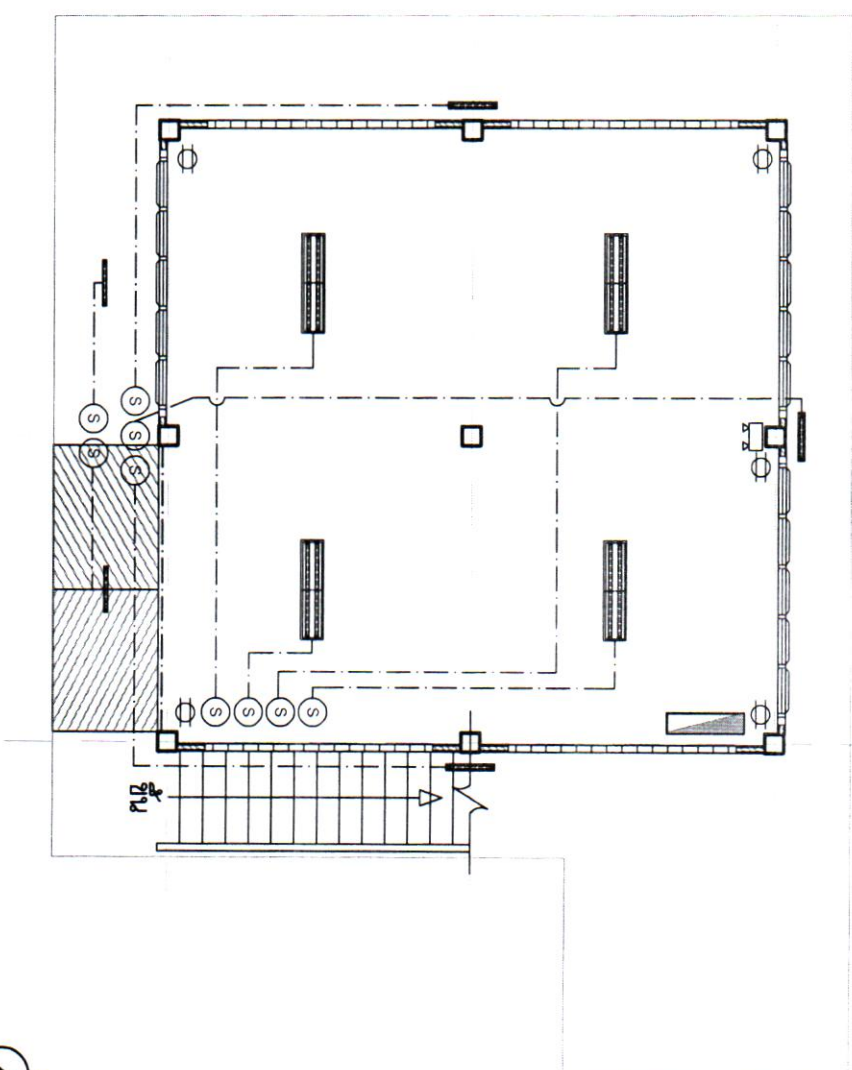
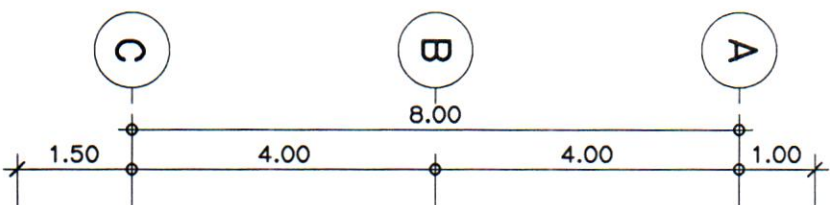
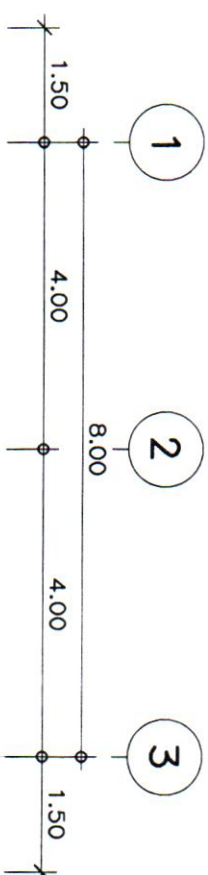
จำนวน

23/24

แก้ไขแบบ

วันที่ 23/03/2566

นายแพทย์สาธารณสุขจังหวัด
กาญจนบุรี



ทิศทางรูปถ่าย

แปลนไฟฟ้าชั้นที่ 1
มาตราส่วน 1:100