

• การจัดทำป้าย •

ณ สถานประกอบการผลิตภัณฑัสมุนไพร

ผลิต

นำเข้า

ขาย

1 ป้ายสถานที่ ผลิต / นำเข้า / ขาย ผลิตภัณฑ์สมุนไพร

ติดในที่ที่เห็นได้ง่ายจาก **ภายนอกอาคารหรือด้านหน้าสถานที่** ทำด้วยวัสดุถาวรสีเขียว มีขนาดกว้างไม่น้อยกว่า 20 ซม. และยาวไม่น้อยกว่า 70 ซม. ตัวอักษรสีขาวสูงไม่น้อยกว่า 3 ซม.

สถานที่ผลิตผลิตภัณฑ์สมุนไพร

สถานที่นำเข้าผลิตภัณฑ์สมุนไพร

สถานที่ขายผลิตภัณฑ์สมุนไพร

กรณีมีสถานที่เก็บผลิตภัณฑ์สมุนไพรแยกจากสถานที่ ผลิต / นำเข้า / ขาย ให้จัดทำป้าย

สถานที่เก็บรักษาผลิตภัณฑ์สมุนไพร

2 ป้ายแสดงตัวตนผู้มีหน้าที่ปฏิบัติการ

ป้ายทำด้วยวัสดุถาวรสีเขียว มีขนาดกว้างไม่น้อยกว่า 20 ซม. และยาวไม่น้อยกว่า 70 ซม. ตัวอักษรสีขาวสูงไม่น้อยกว่า 3 ซม. โดยให้แสดงชื่อ-นามสกุล วิชาฐานะของผู้มีหน้าที่ปฏิบัติการ เลขที่ใบประกอบวิชาชีพ หรือใบประกอบโรคศิลปะ และเวลาปฏิบัติการ

ตัวอย่างสำหรับสถานที่ผลิต

นางสาวดวงใจ สีมพู พท.ภ.xxxxx
เวลาปฏิบัติการ 10.00 - 20.00 น.

ตัวอย่างสำหรับสถานที่นำเข้า

นางสาวดวงใจ สีมพู พท.ภ.xxxxx
เวลาปฏิบัติการ 10.00 - 20.00 น.

ตัวอย่างสำหรับสถานที่ขาย

นางสาวดวงใจ สีมพู พท.ภ.xxxxx
เวลาปฏิบัติการ 10.00 - 20.00 น.

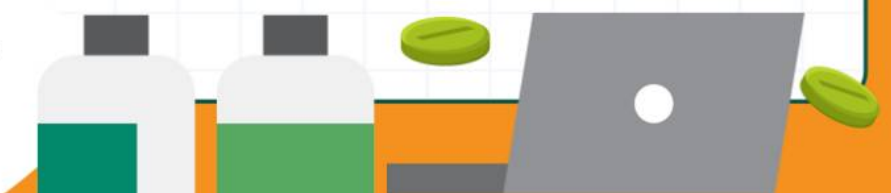
นางสาวดวงใจ สีมพู พท.ภ.xxxxx
เวลาปฏิบัติการ 10.00 - 20.00 น.

นางสาวดวงใจ สีมพู พท.ภ.xxxxx
เวลาปฏิบัติการ 10.00 - 20.00 น.

การแสดงรูปถ่ายผู้มีหน้าที่ปฏิบัติการ ต้องมีลักษณะหน้าเต็ม รูปสี่ กว้างไว้ไม่เกินห้าปี ขนาดกว้างไม่น้อยกว่า 10 เซนติเมตร และยาวไม่น้อยกว่า 15 เซนติเมตร

3 ใบอนุญาต และใบประกอบวิชาชีพหรือปริญญาบัตร

แสดงใบอนุญาตผลิต / นำเข้า / ขาย ผลิตภัณฑ์สมุนไพร และใบประกอบวิชาชีพ (กรณีเป็น ผู้ประกอบวิชาชีพ) หรือปริญญาบัตรว่าสำเร็จการศึกษาในหลักสูตรที่สามารถเป็นผู้มีหน้าที่ปฏิบัติการ ติดไว้ในที่เปิดเผย เห็นได้ง่าย



คุณสมบัติของผู้มีหน้าที่ปฏิบัติการ

ณ สถานที่ผลิต/นำเข้า ผลิตภัณฑ์สมุนไพร

สถานที่ผลิตหรือนำเข้าผลิตภัณฑ์สมุนไพรต้องมีผู้ที่มีหน้าที่ปฏิบัติการอย่างน้อย 1 คน ประจำอยู่ ณ สถานที่ดำเนินการผลิต หรือนำเข้าแต่ละประเภท ดังนี้

ประเภทผู้มีหน้าที่ปฏิบัติการ	ประเภทผลิตภัณฑ์สมุนไพร						
	ยาแผนไทย	ยาแผนจีน	ยาพัฒนาจากสมุนไพร	ผลิตภัณฑ์สมุนไพรเพื่อสุขภาพ (รับประทาน)	ผลิตภัณฑ์สมุนไพรเพื่อสุขภาพ (ใช้ภายนอก)	วัตถุดิบ บด / สด / ผ่านกรรมวิธีตามองค์ความรู้แผนไทย / แพนจีน / สารสกัดที่ใช้ทำหรือเอากาบอลในการสกัดและสารสกัดสมุนไพรที่ทำแห้งด้วยทาง freeze dry หรือ spray dry	วัตถุดิบที่ใช้กรรมวิธีการผลิตอื่น
พ.ภ. พท.ว. บ.ภ. บ.ว. ผู้ประกอบวิชาชีพการแพทย์แผนไทย ด้านเภสัชกรรมไทย หรือด้านเวชกรรมไทย	✓	*	**	✓	✓	✓	
พ.ภ.ป. ผู้ประกอบวิชาชีพการแพทย์แผนไทยประยุกต์	✓	*	**	✓	✓	✓	
พ.จ. ผู้ประกอบโรคศิลปะสาขาการแพทย์แผนจีน	*	✓		✓	✓	✓	
ภ. ผู้ประกอบวิชาชีพเภสัชกรรม			✓	✓	✓	✓	✓
ว.ภ.บ. นักวิทยาศาสตร์สาขาวิทยาศาสตร์และเทคโนโลยีการอาหาร				✓		✓	✓
ว.ภ.บ. นักวิทยาศาสตร์สาขาเทคโนโลยีการอาหาร				✓		✓	✓
ว.ภ.บ. นักวิทยาศาสตร์สาขาวิทยาศาสตร์เครื่องสำอาง					✓	✓	✓

หมายเหตุ

* กรณีสถานที่ที่ได้รับใบอนุญาตผลิตยาแผนไทยและยาแผนจีนเป็นสถานที่แห่งเดียวกัน ผู้มีหน้าที่ปฏิบัติการอาจเป็นผู้ประกอบวิชาชีพการแพทย์แผนไทยด้านเภสัชกรรมไทยหรือด้านเวชกรรมไทยหรือผู้ประกอบวิชาชีพการแพทย์แผนไทยประยุกต์ หรือ ผู้ประกอบโรคศิลปะสาขาการแพทย์แผนจีน ก็ได้

** กรณีที่สถานที่นั้น เป็นสถานที่ที่ได้รับใบอนุญาตผลิต หรือนำเข้า ผลิตภัณฑ์สมุนไพร ประเภทยาแผนไทย มีการผลิตหรือนำเข้าผลิตภัณฑ์สมุนไพร ประเภทยาพัฒนาตามรายการและเงื่อนไขที่เลขาธิการประกาศกำหนด (ปัจจุบันยังไม่ประกาศฯ ที่เลขาธิการกำหนด)

อ้างอิง : (1) ประกาศกระทรวงสาธารณสุข เรื่อง กำหนดคุณสมบัติ จำนวน หลักเกณฑ์ วิธีการและเงื่อนไขเกี่ยวกับการปฏิบัติงานของผู้มีหน้าที่ปฏิบัติการในสถานที่ผลิต นำเข้า ขายและเก็บรักษาผลิตภัณฑ์สมุนไพร พ.ศ.2565 (2) ประกาศสำนักงานคณะกรรมการอาหารและยา เรื่อง คุณสมบัติของผู้มีหน้าที่ปฏิบัติการประจำสถานที่ที่ได้รับใบอนุญาตผลิตหรือนำเข้าผลิตภัณฑ์สมุนไพรประเภทวัตถุดิบตามพระราชบัญญัติผลิตภัณฑ์สมุนไพร พ.ศ. 2562 พ.ศ. 2565

ศึกษากฎหมายเพิ่มเติมได้ที่



ประกาศกระทรวงสาธารณสุข



ประกาศคณะกรรมการผลิตภัณฑ์สมุนไพร